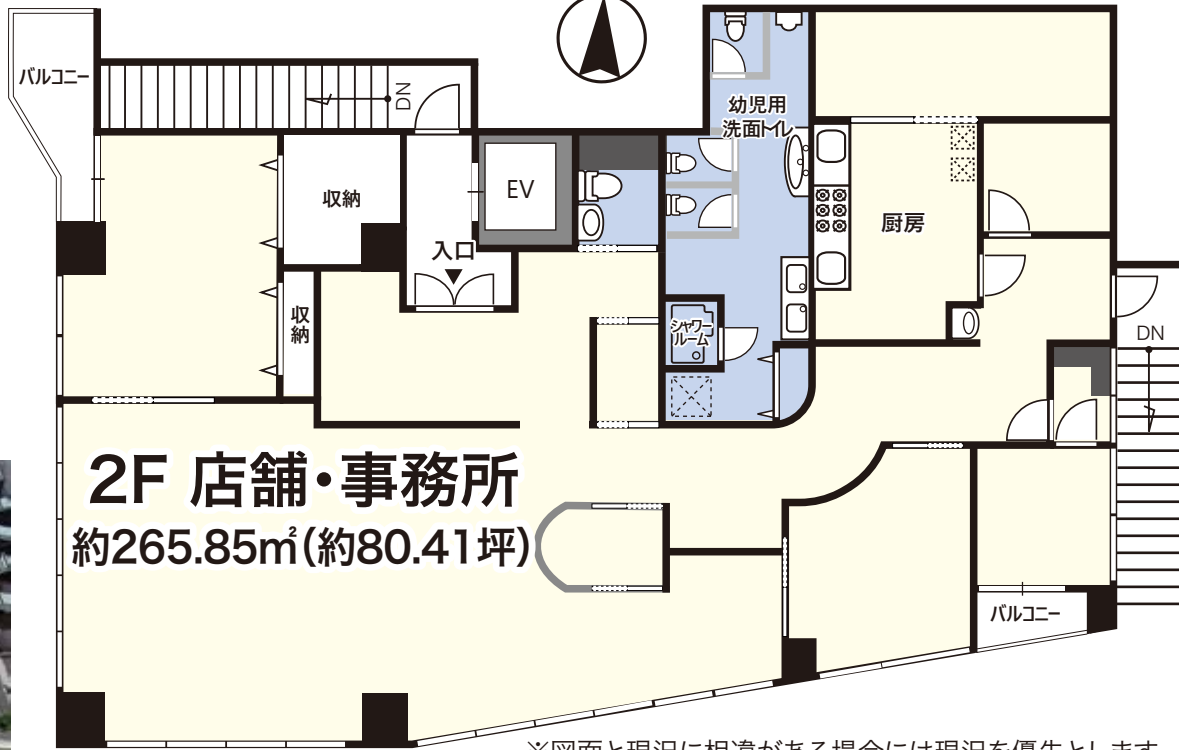


# 貸店舗・事務所

東京メトロ丸の内線  
四谷三丁目駅 徒歩2分

- 保育園居ぬき物件!!
- 駅近徒歩2分!!
- 外苑東通り沿い!視認性良好!



物件種目	<b>貸店舗・事務所</b>		
最寄駅	四谷三丁目駅		
賃貸条件	賃料 <b>1,200,000円</b> (税別) 礼金 <b>1ヶ月</b> 敷金 <b>6ヶ月</b> ※		
物件所在地	東京都新宿区左門町6-7 鯉江ビル2階		
交通	東京メトロ丸の内線「四谷三丁目」駅 徒歩2分 JR総武線「信濃町」駅 徒歩7分		
建物	建物名	鯉江ビル	
	構造・規模	鉄筋コンクリート造地上10階建て	
	使用部分面積	2階: 約265.85㎡ (約80.41坪)	
築年月	1985年7月	契約期間	3年
管理費等			
土地面積		用途地域	商業地域
駐車場	なし		
現況	使用中	引渡日	相談
接道状況			
本体設備			
備考	※解約時、敷金の1ヶ月償却 ・仲介手数料: 賃料の1ヶ月分 (税別) ・更新手数料: 新賃料の1ヶ月分 (税別) ・借家人賠償保険及び家財保険など加入の義務あり ・当社指定賃貸保証会社加入の義務あり (初回月額賃料等100% 2年目以降10%) ※職種により敷金増額の場合あり		

図面コード:002-160-0017-67 物件番号:00000000-0

(社)全国宅地建物取引業保証協会会員 神奈川県知事免許(9)第17502号 〒224-0024 横浜市都筑区東山田町183番地

**株式会社 コタニ興業 (不動産)**

TEL **045(593)2781**(代)  
FAX **045(593)3814**

客付会社様へ			
手数料	割合	備考	100%
手数料	割合	備考	100%
■取引態様:一般媒介			
■情報公開日:2023.6.9			

物件所在  
東京都  
東京メトロ丸の内線  
四谷三丁目駅